

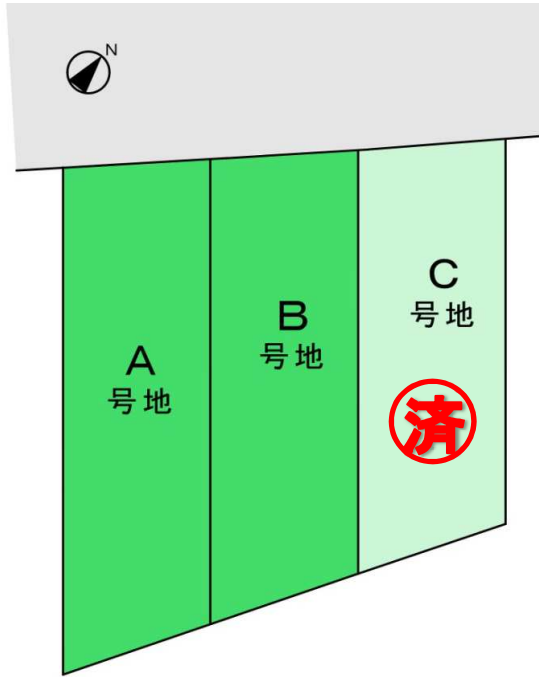
★伊豆縦貫道入口すぐ！

★駅・バス停まですぐ！

★仲介手数料不要！

間取りプラン&お見積
無料作成致します！！

区画



Life Information

- ★JR函南駅.....約0.7km(徒歩8分)
- ★町立桑村小学校.....約1.8km(徒歩28分)
- ★町立函南中学校.....約3.0km(徒歩38分)
- ★町立二葉幼稚園.....約0.7km(徒歩9分)
- ★バス停『落合』.....約0.2km(徒歩2分)

現地案内



売土地

所在地 函南町 上沢 702-52 付近

電車 東海道線『函南駅』

バス バス停『落合』

土地権利	所有権	地目	宅地
都市計画	市街化区域	用途地域	第1種住居
建ぺい率	60%	容積率	200%
他の法令上の制限		建築基準法第22条区域	
接道状況	幅員10.0m道路に接面		
	間口各区画8m以上接面		
設備	・公営水道 ・公共下水		
備考	・現況...更地		
	・建築条件付		
	※売主につき仲介手数料不要！！		

区画	土地面積	価格
A	235.18㎡(71.14坪)	1,690万円
B	215.89㎡(65.30坪)	1,590万円
C	— 済 —	

※図面と現況が相違する場合 現況優先とする。

静岡県知事免許(3)第12572号 静岡県知事許可(特-21)第032743号

株式会社 大成工務店 ☎055-925-7231 (住宅事業部)

〒410-0011 静岡県沼津市岡宮1012-1



函南町上沢B号地参考プラン

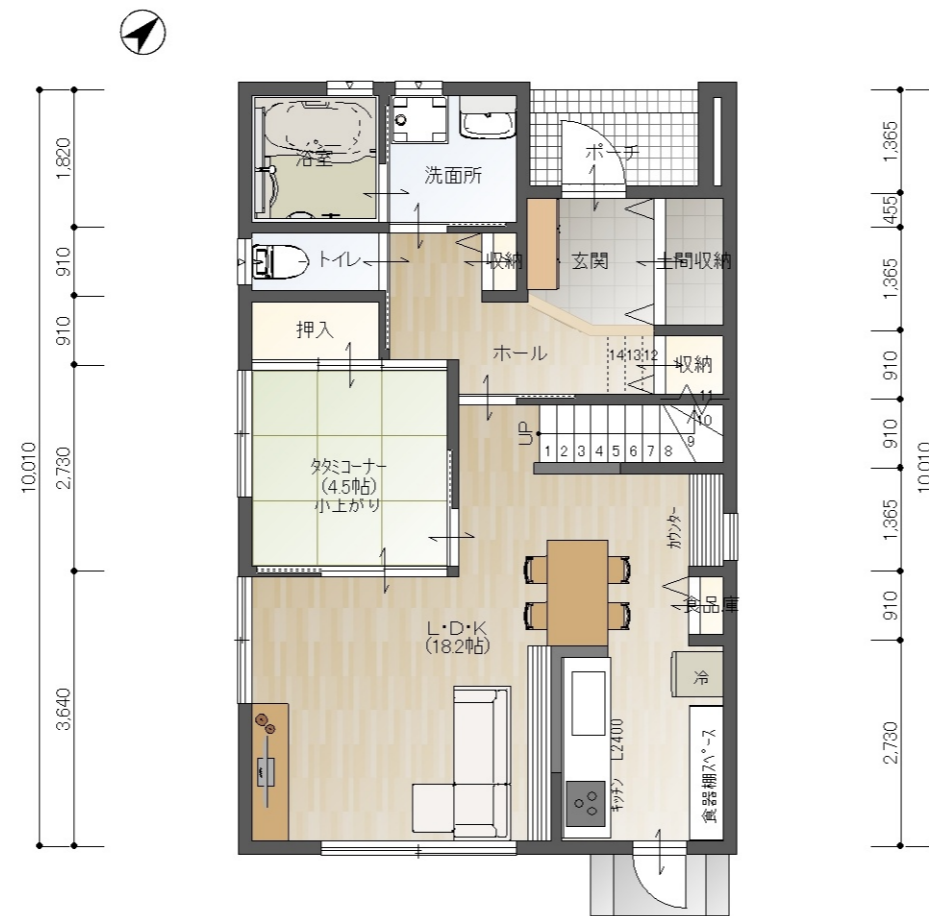
JR函南駅まで徒歩8分！！
伊豆縦貫道入口近く！！
ゆとりの敷地！！
2世帯住宅も可！！
日当り・風通し抜群！！
駐車場4台以上可！！

標準仕様

- ・屋根・外壁：30年フリーメンテナンス！！
- ・耐震等級3相当！！
- ・内樹脂サッシ+LOW-Eペアガラス！！
- ・ハイクラスのフローリング・ドア・内装！！
- ・浴室暖房乾燥機付き！！
- ・1・2階トイレTOTOウォシュレット付！！
- ・エコジョーズ給湯機で省エネ！！



1階平面図・配置図 1/200



1階平面図

1階床面積	60.03 m ²	(18.15坪)
2階床面積	48.44 m ²	(14.65坪)
建築面積	63.76 m ²	(19.28坪)
延べ面積	108.47 m ²	(32.80坪)
敷地面積	216.26 m ²	(65.41坪)
建ぺい率 (%)	29.48 %	
容積率 (%)	50.16 %	



2階平面図

ご返済プラン 参考例

月々 76,892円 頭金0円

- ・借入金 3,500万円 (金利0.625%)
- ・返済期間 35年 (420回)
- ・ボーナス時 95,564円 × 2回